



Žádost:

Žádost o poskytnutí informace ze dne 4. 3. 2021 dle zákona č. 106/1999 Sb., o svobodném přístupu k informacím, ve věci dotazů na veřejné zakázky, organizační strukturu a počet zaměstnanců povinného subjektu.

Odpověď:

Na základě Vaší žádosti o poskytnutí informací podle zákona č. 106/1999 Sb., o svobodném přístupu k informacím, doručené České správě sociálního zabezpečení jakožto povinnému subjektu dne 4. 3. 2021, níže zasíláme požadované informace k jednotlivým dotazům.

Jaké konkrétní příspěvkové organizace, ve smyslu § 4 odst. 1 písm. c) a d) zákona č. 134/2016 Sb. (dále i „ZVZ“), byly povinným subjektem zřízeny, a to od 1.1.1993 do dne vyhovění žádosti?

Povinný subjekt takové organizace nezřídil.

Jaké jiné právnické osoby, ve smyslu § 4 odst. 1 písm. e) bod 1. a bod 2. zákona č. 134/2016 Sb., byly povinným subjektem založeny, a to od 1.1.1993 do dne vyhovění žádosti?

Povinný subjekt takové právnické osoby nezaložil.

Jaké právnické osoby, které nespádají pod definici § 4 odst. 1 písm. e) bod 1. a bod 2. zákona č. 134/2016 Sb. byly povinným subjektem založeny, a to a to od 1.1.1993 do dne vyhovění žádosti?

Povinný subjekt takové právnické osoby nezaložil.

Jaké 3 nejvýznamnější zakázky byly uzavřeny v kalendářním roce 2020 na základě vertikální spolupráce dle § 11 zákona č. 134/2016 Sb.?

Povinný subjekt nezadal veřejné zakázky, které splňují výše uvedená kritéria.

Jaké 3 nejvýznamnější zakázky byly uzavřeny v kalendářním roce 2020 na základě horizontální spolupráce dle § 12 zákona č. 134/2016 Sb.?

Povinný subjekt nezadal veřejné zakázky, které splňují výše uvedená kritéria.

Jaké 3 nejvýznamnější veřejné zakázky byly uzavřeny v kalendářním roce 2020 s dodavateli, kteří nejsou veřejným zadavatelem podle ZVZ?

Rámcová smlouva na dodávku aktivních prvků a rozšiřujících modulů

Hodnota bez DPH dle smlouvy: 238,670.274,80 Kč

Dodavatel: ELSO PHILIPS SERVICE spol. s r.o., IČO 48113336, Kladenská 1879/3, 160 00 Praha 6

Rámcová dohoda na další úpravy aplikačního programového vybavení Elektronické spisové služby a poskytování služeb technické podpory provozu Elektronické spisové služby



Hodnota bez DPH dle smlouvy: 91,238.400,- Kč

Dodavatel: ICZ a.s., IČO 25145444, Na hřebenech II 1718/10, 140 00 Praha 4

Dodávka tonerů pro ÚOJ a ústředí ČSSZ

Hodnota bez DPH dle smlouvy: 46,790.190,- Kč

Dodavatel: Ledum Kamara s.r.o., IČO 03247554, Výstavní 1928/9, 702 00 Ostrava

Jakým způsobem zajišťuje povinný subjekt dodržení zásadu transparentnosti podle § 6 ZVZ ve vztahu k veřejným zakázkám malého rozsahu na právní služby nespádající pod výjimku dle § 29 písm k) ZVZ?

Veřejná zakázka malého rozsahu na poskytování právních služeb v souvislosti s ekonomickým informačním systémem povinného subjektu byla zadávána v souladu s postupy upravenými vnitřním předpisem povinného subjektu. V souladu s tím byly osloveny k podání nabídek 3 advokátní kanceláře:

Advokátní kancelář ERHARTOVÁ VÍTEK & PARTNERS, Šafaříkova 201/17, 120 00 Praha 2

Duška & Svobodová advokátní kancelář, Václavská 12, 120 00 Praha 2

HVH LEGAL advokátní kancelář s.r.o., Korunní 1302/88, 101 00 Praha 10.

Jaká organizační složka státu je přímo nadřízená povinnému subjektu?

V oblasti sociálního zabezpečení řídí povinný subjekt Ministerstvo práce a sociálních věcí.

Prosím o sdělení struktury organigramu povinného subjektu (resp. popis své organizační struktury), včetně uvedení odborů, sekcí a oddělení, uvedení počtu zaměstnanců konkrétních odborů, oddělení a sekcí a vyjádření vztahu nadřízenosti a podřízenosti mezi nimi.

Popis organizační struktury je přiložen v příloze č. 1 tohoto přípisu. Počty zaměstnanců jsou uvedeny v přílohách č. 2 a 3. Vztah nadřízenosti a podřízenosti mezi jednotlivými organizačními útvary ČSSZ zřetelně vyplývá z jejich grafického zobrazení v přiložených organigramech a dále z nařízení vlády č. 92/2015 Sb., o pravidlech pro organizaci služebního úřadu, v platném a účinném znění.

Jakou internetovou adresu profilu zadavatele, včetně vlastního profilu zadavatele ve smyslu § 214 povinný subjekt používá?

Profil povinného subjektu:

<https://nen.nipez.cz/SeznamPlatnychProfiluZadavatele/MultiprofilZakladniUdajeOZadavatelem-116193059/MultiprofilZakladniUdajeOZadavatelem-116193059>

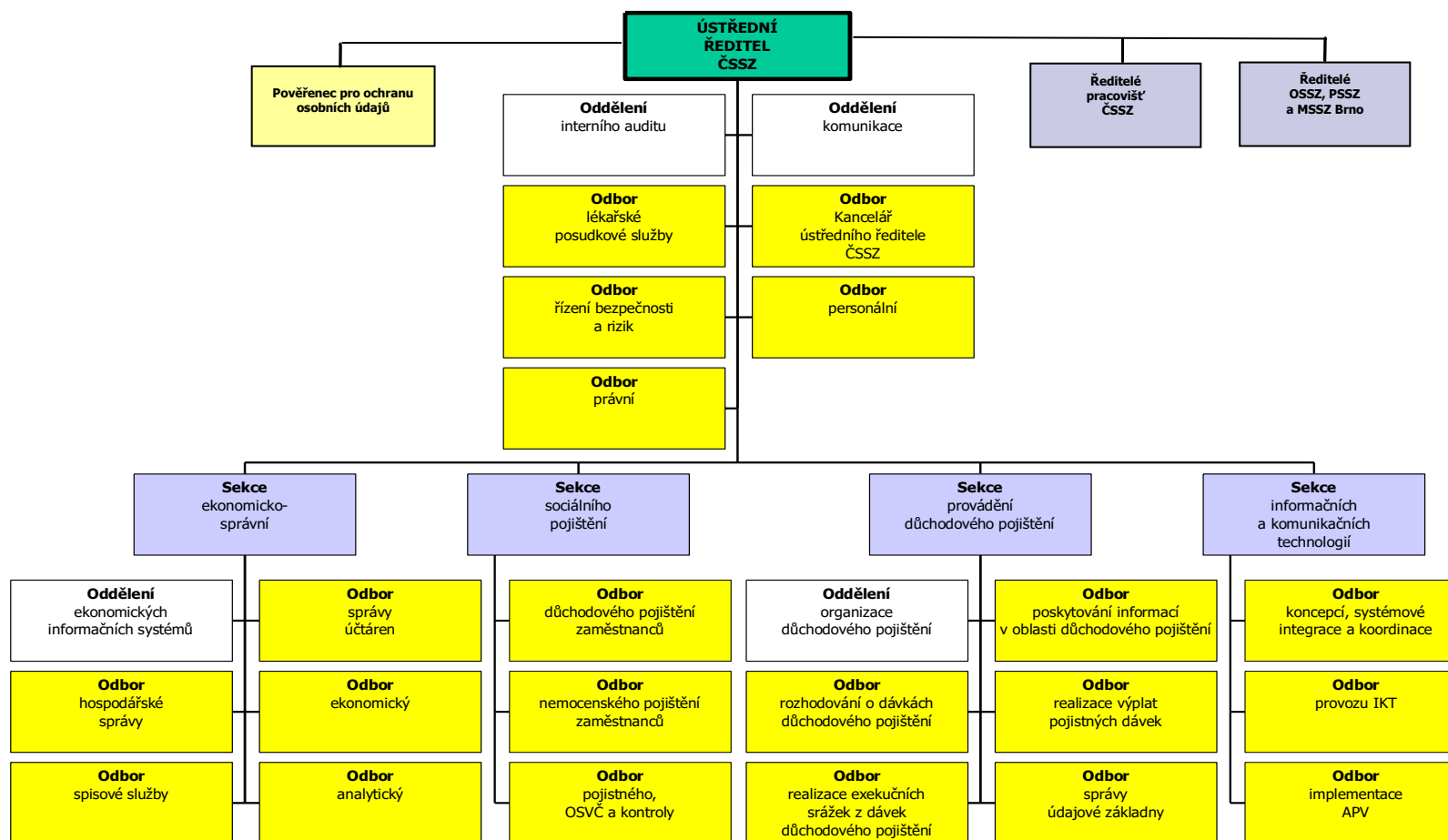
Přílohy:

Příloha č. 1 – Organizační schémata ČSSZ a pracovišť ČSSZ

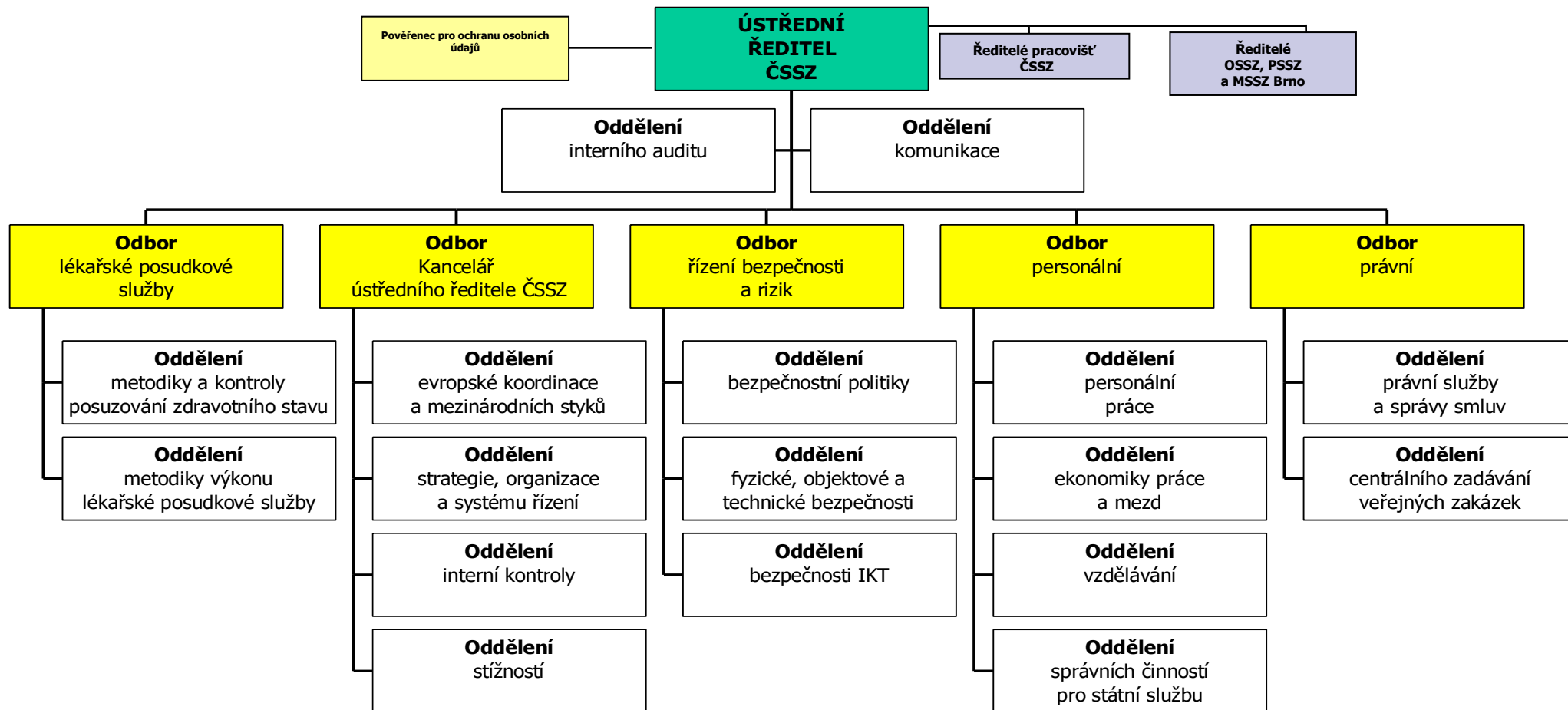
Příloha č. 2 – Počet zaměstnanců ústředí ČSSZ

Příloha č. 3 – Počet zaměstnanců pracovišť ČSSZ

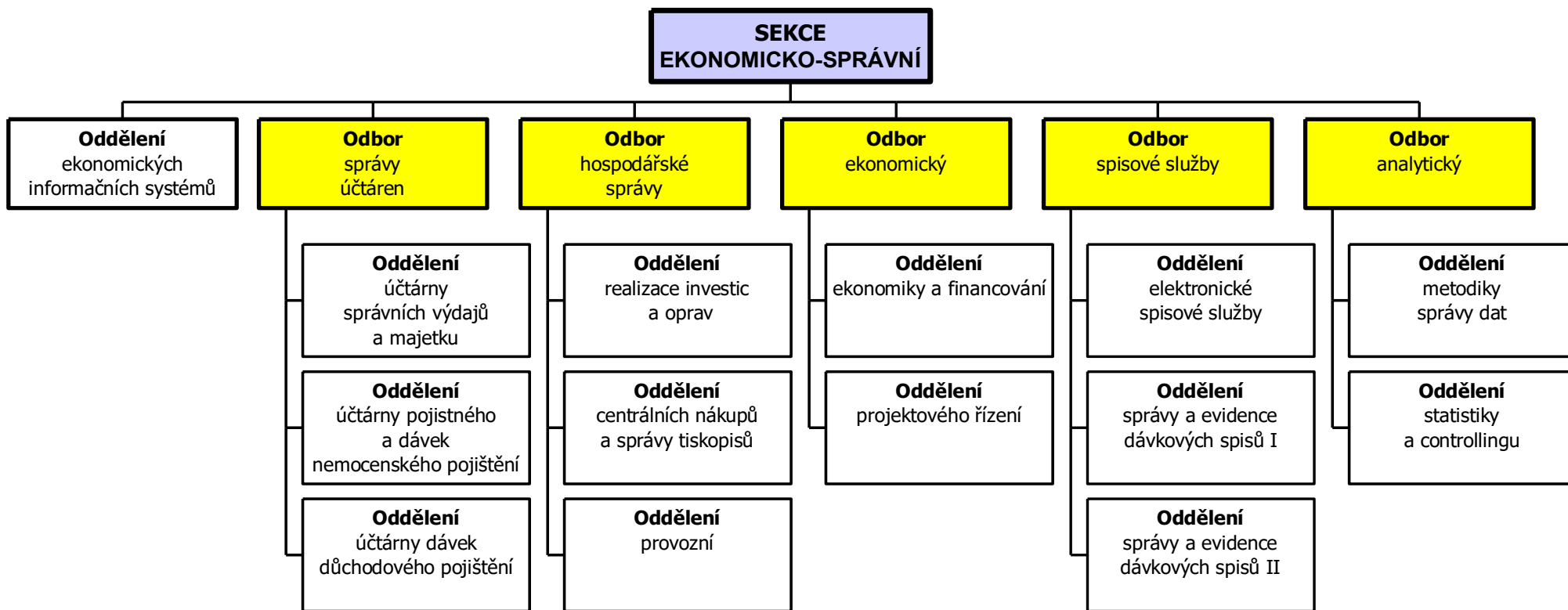
ÚSTŘEDÍ ČSSZ



ORGANIZAČNÍ ÚTVARY PŘÍMO ŘÍZENÉ ÚSTŘEDNÍM ŘEDITELEM ČSSZ



SEKCE ÚSTŘEDÍ ČSSZ



**SEKCE
SOCIÁLNÍHO POJIŠTĚNÍ**

Odbor
důchodového pojištění
zaměstnanců

Oddělení
právní

Oddělení
metodiky
důchodového
pojištění

Oddělení
mezinárodněprávní

Oddělení
soudní

Oddělení
rozhodování o námitkách

Oddělení
meritorní

Odbor
nemocenského pojištění
zaměstnanců

Oddělení
metodiky
nemocenského
pojištění

Oddělení
meritorně-právní

Oddělení
rozhodovací

Oddělení
mezinárodních pojistných
vztahů

Oddělení
organizace
údajové základny

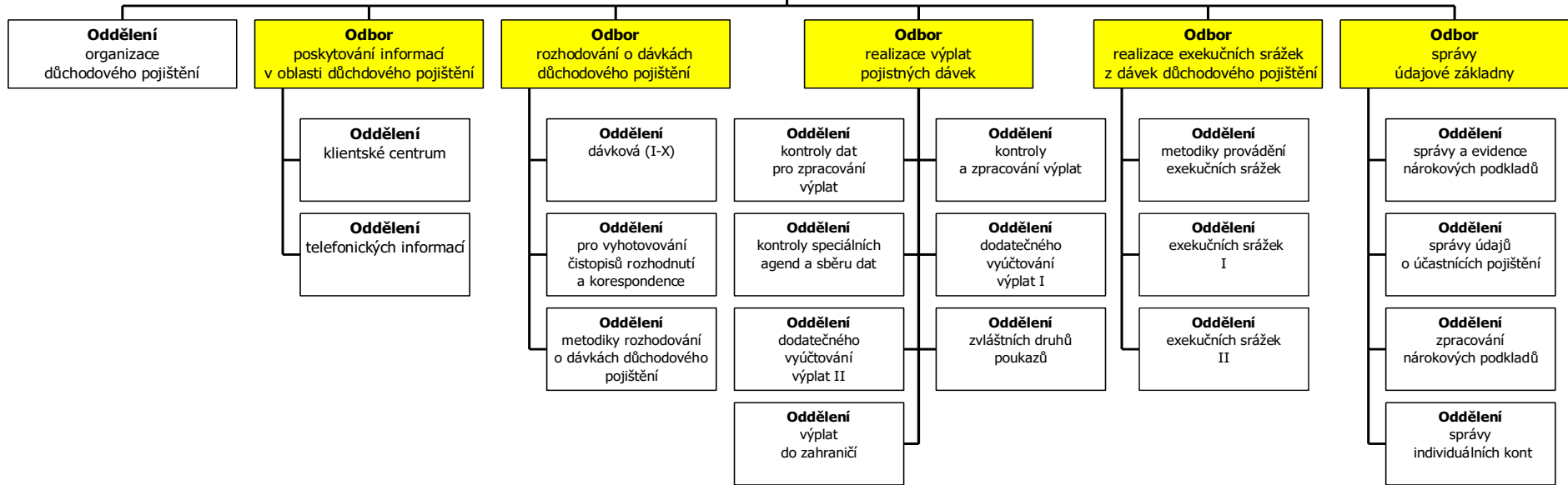
Odbor
pojistného, OSVČ
a kontroly

Oddělení
metodiky
sociálního pojištění
OSVČ

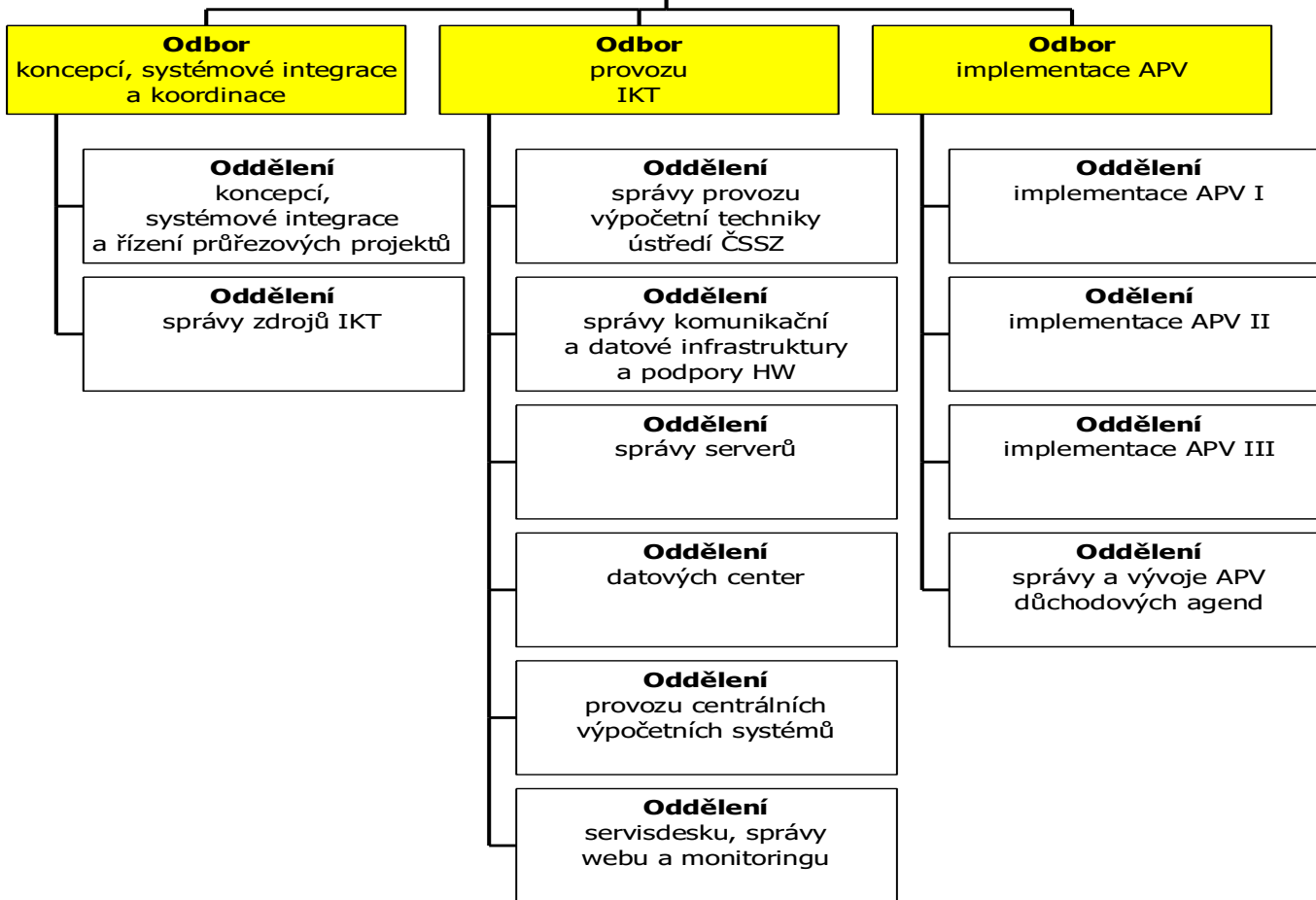
Oddělení
pojistného a pohledávek

Oddělení
kontrolní

**SEKCE
PROVÁDĚNÍ
DŮCHODOVÉHO POJIŠTĚNÍ**

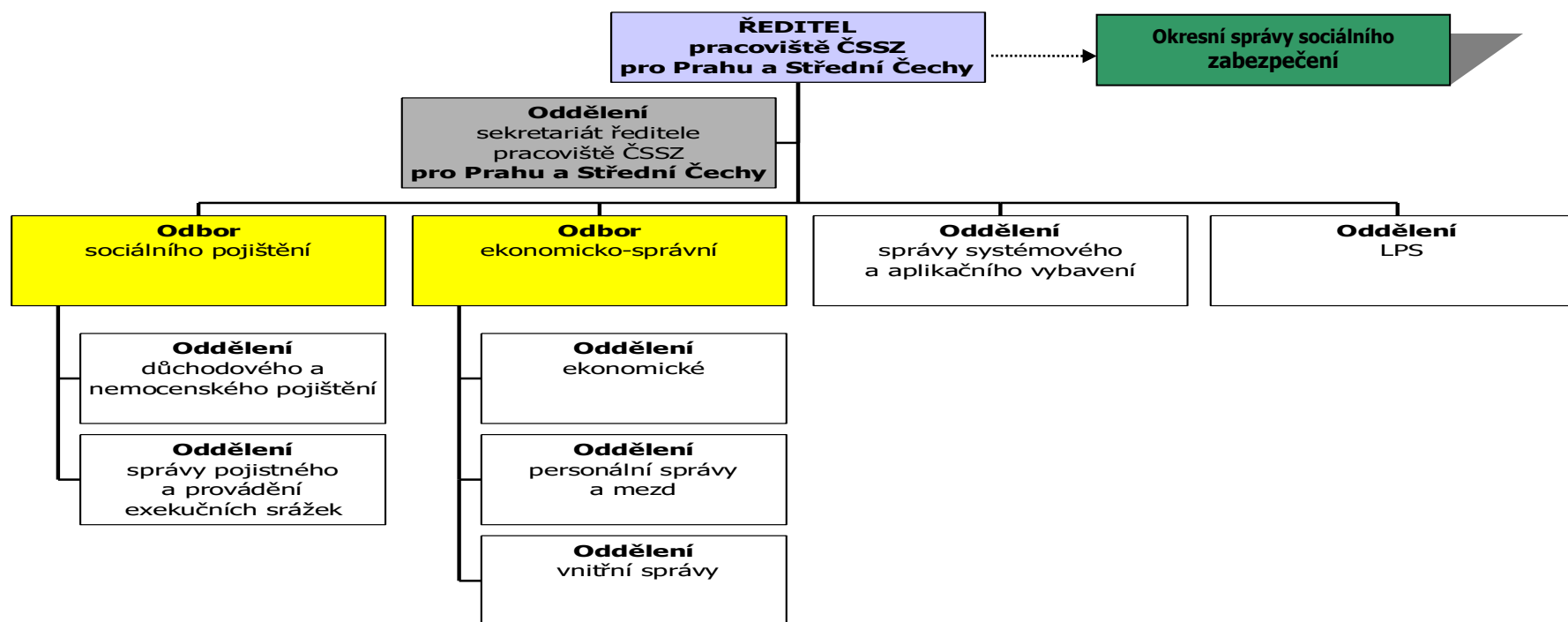


**SEKCE
INFORMAČNÍCH A KOMUNIKAČNÍCH
TECHNOLOGIÍ**

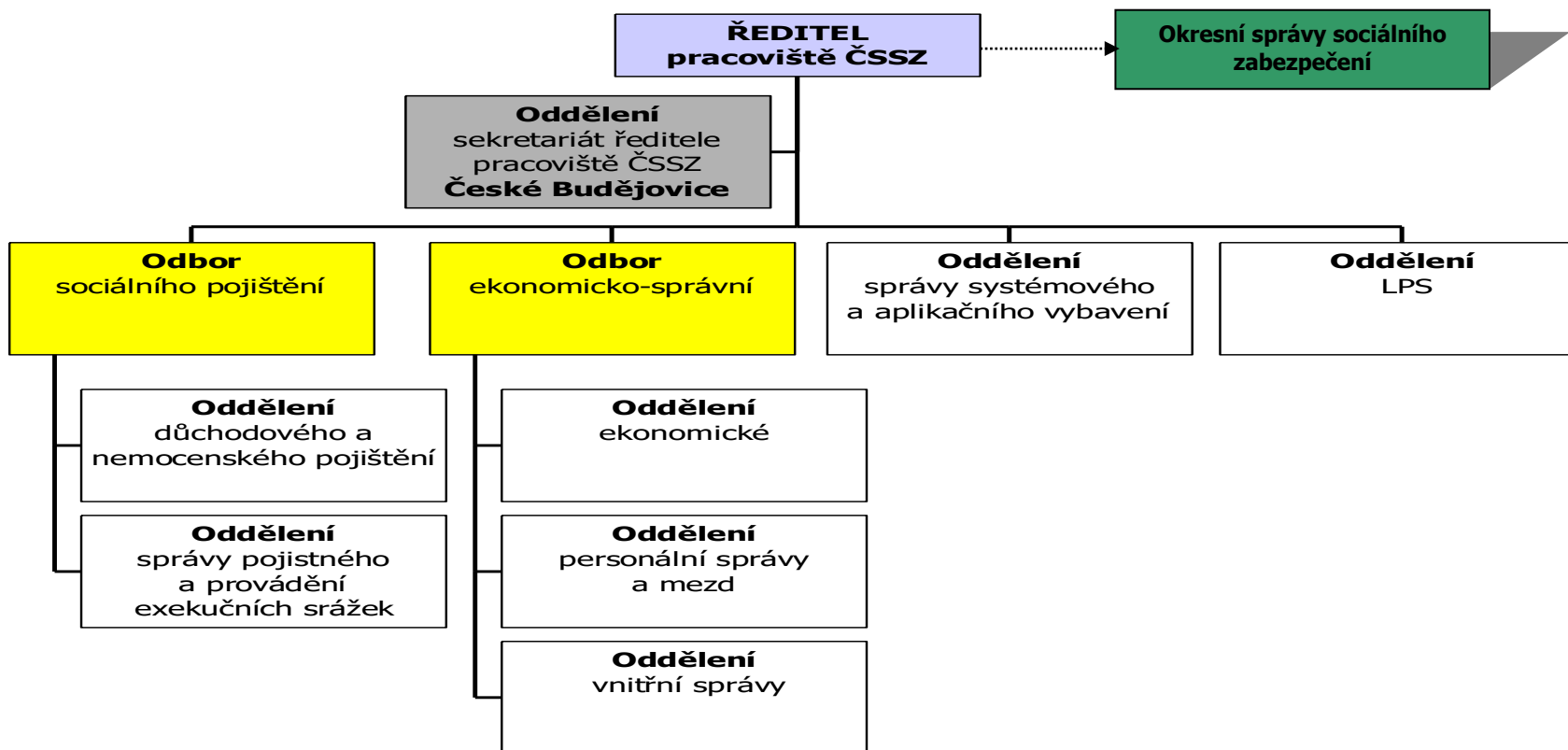


PRACOVISŤE ČSSZ

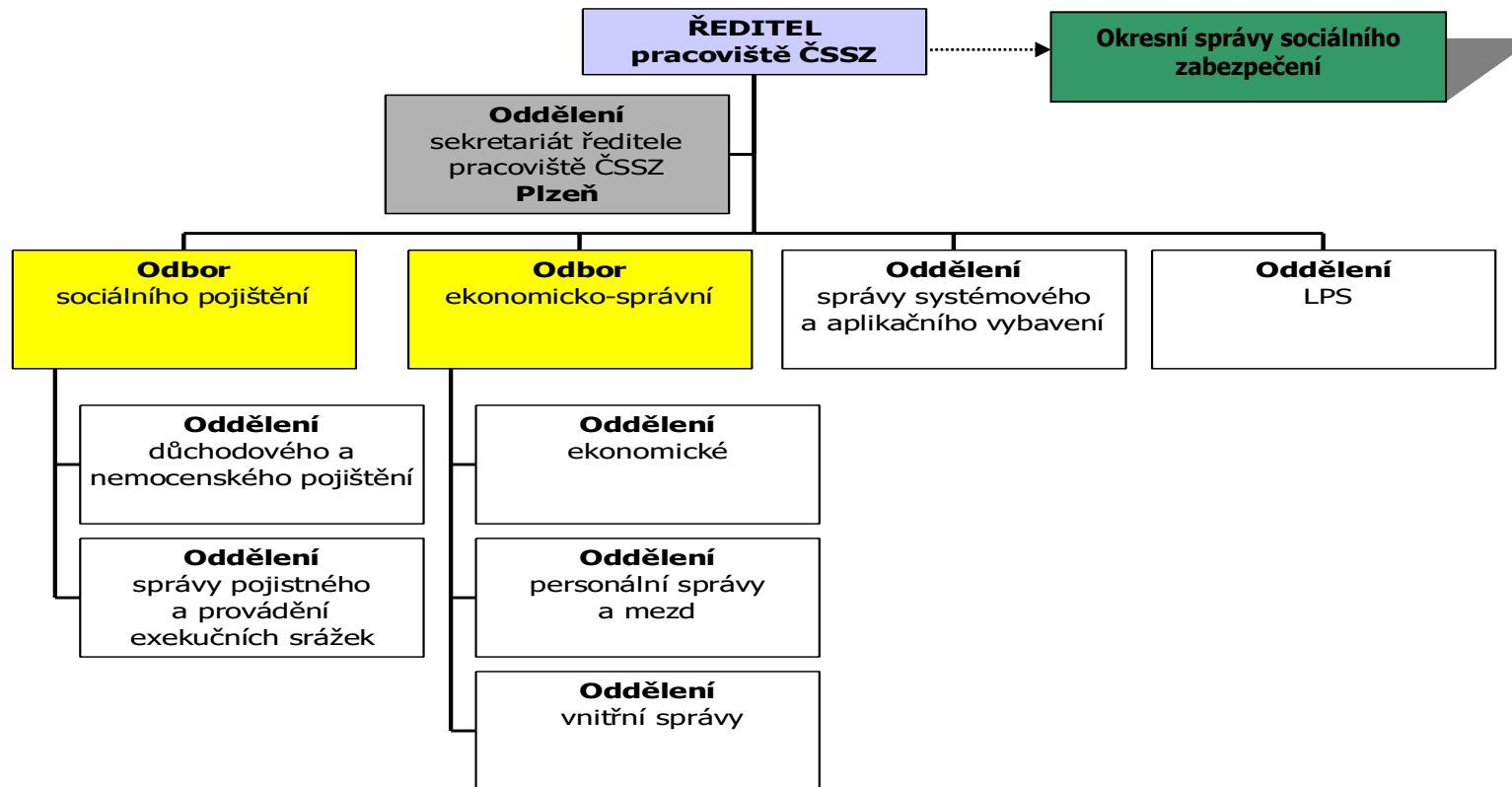
Pracoviště ČSSZ pro Prahu a Střední Čechy



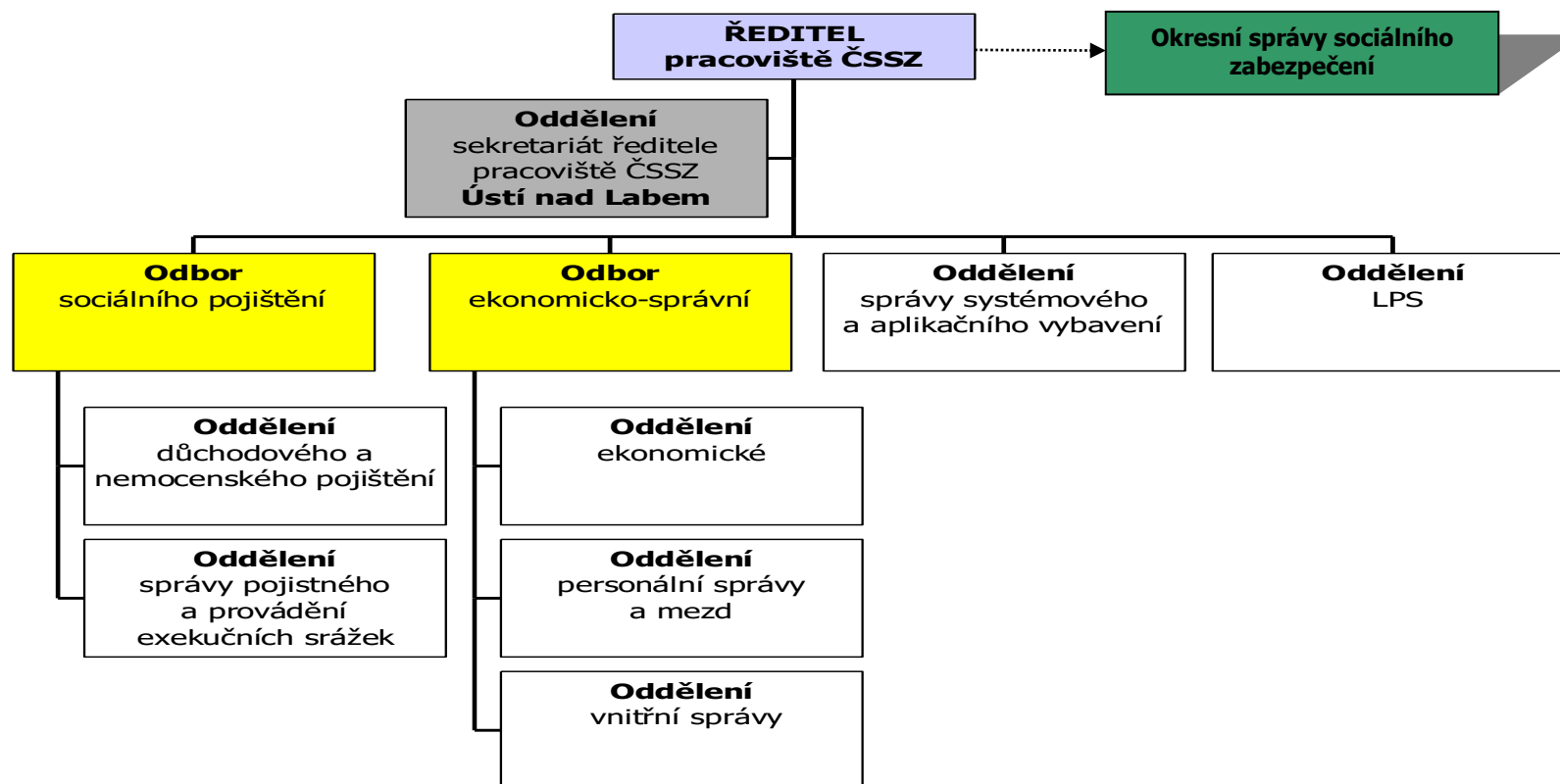
Pracoviště ČSSZ České Budějovice



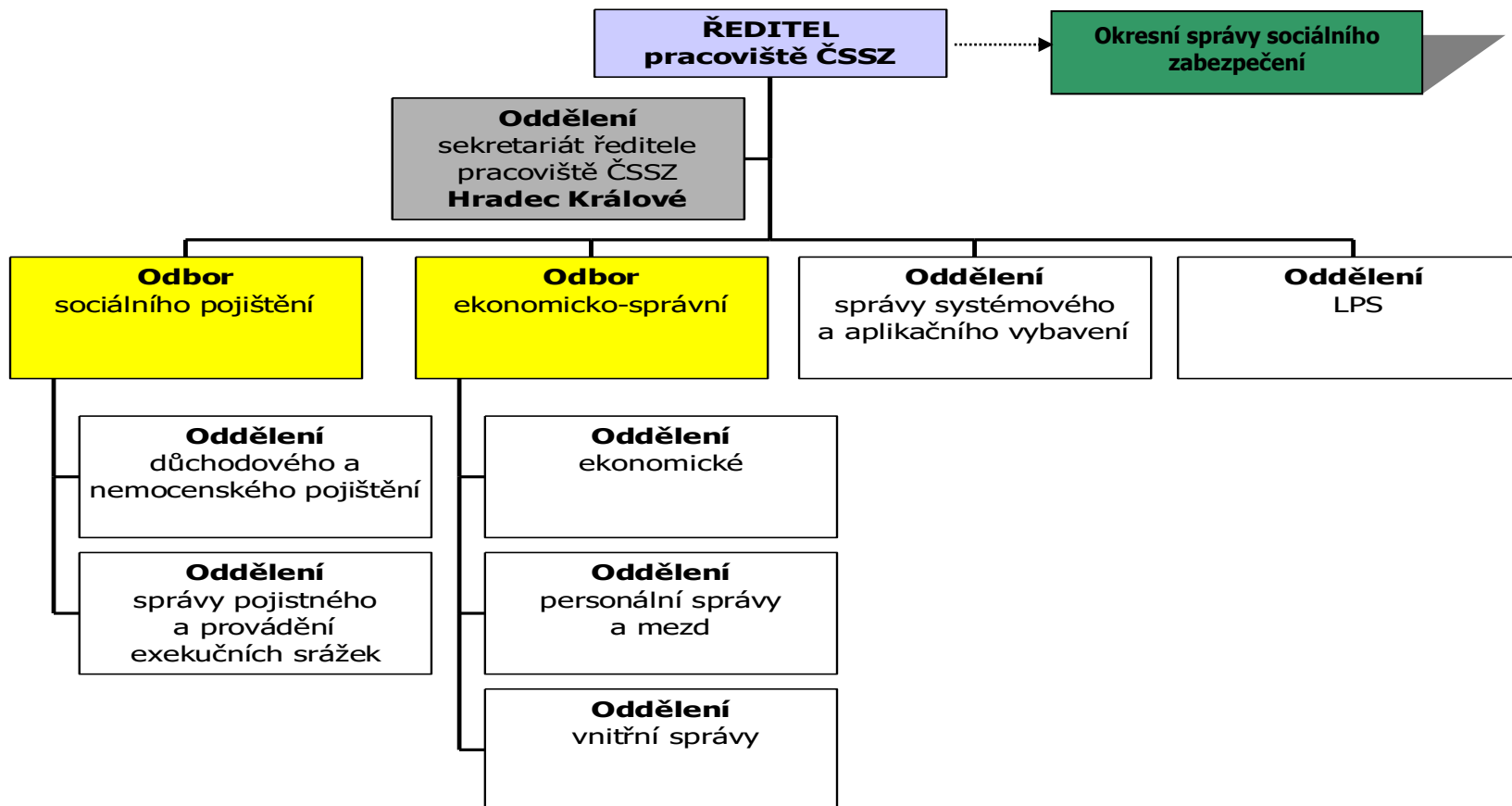
Pracoviště ČSSZ Plzeň



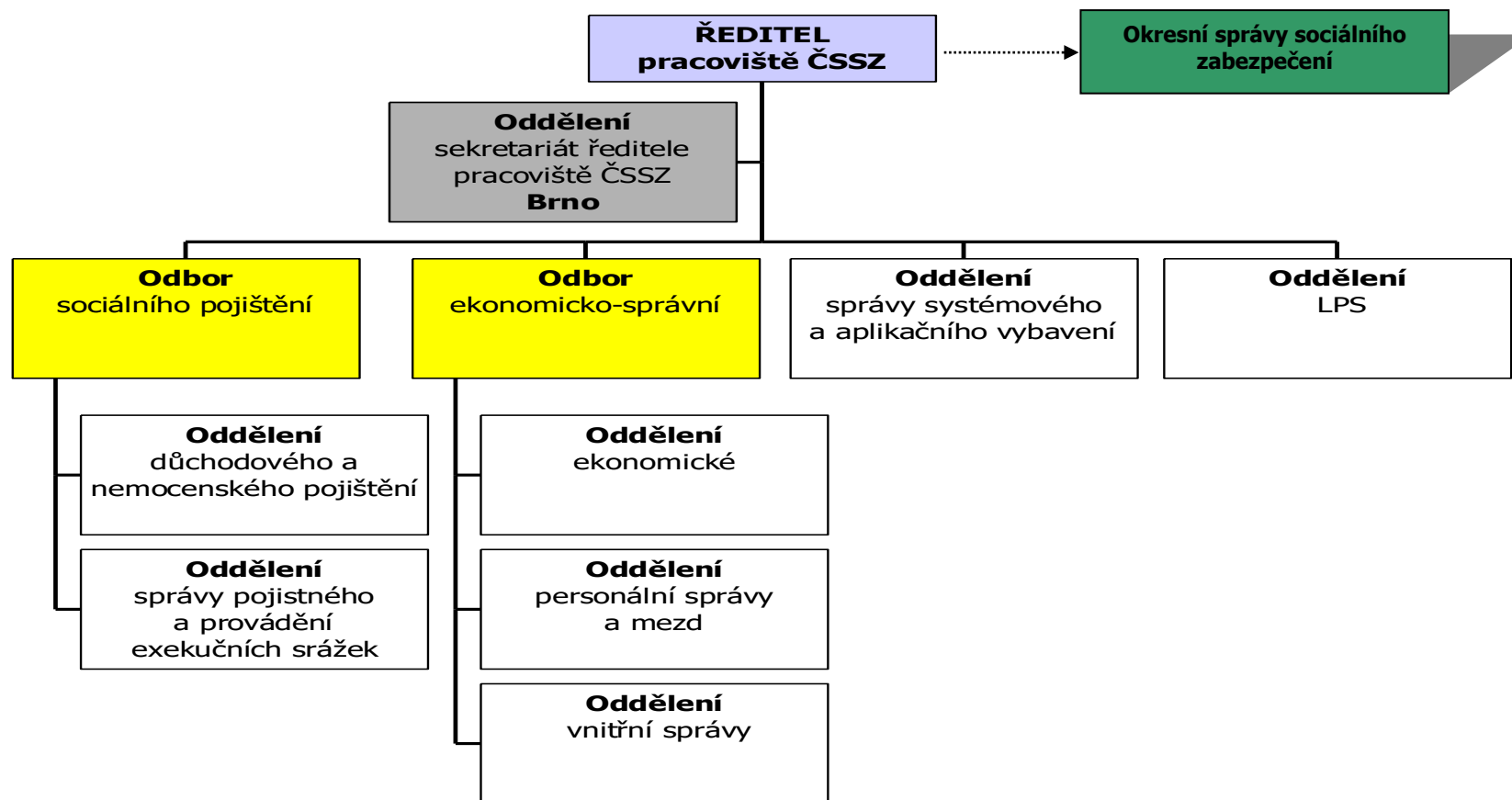
Pracoviště ČSSZ Ústí nad Labem



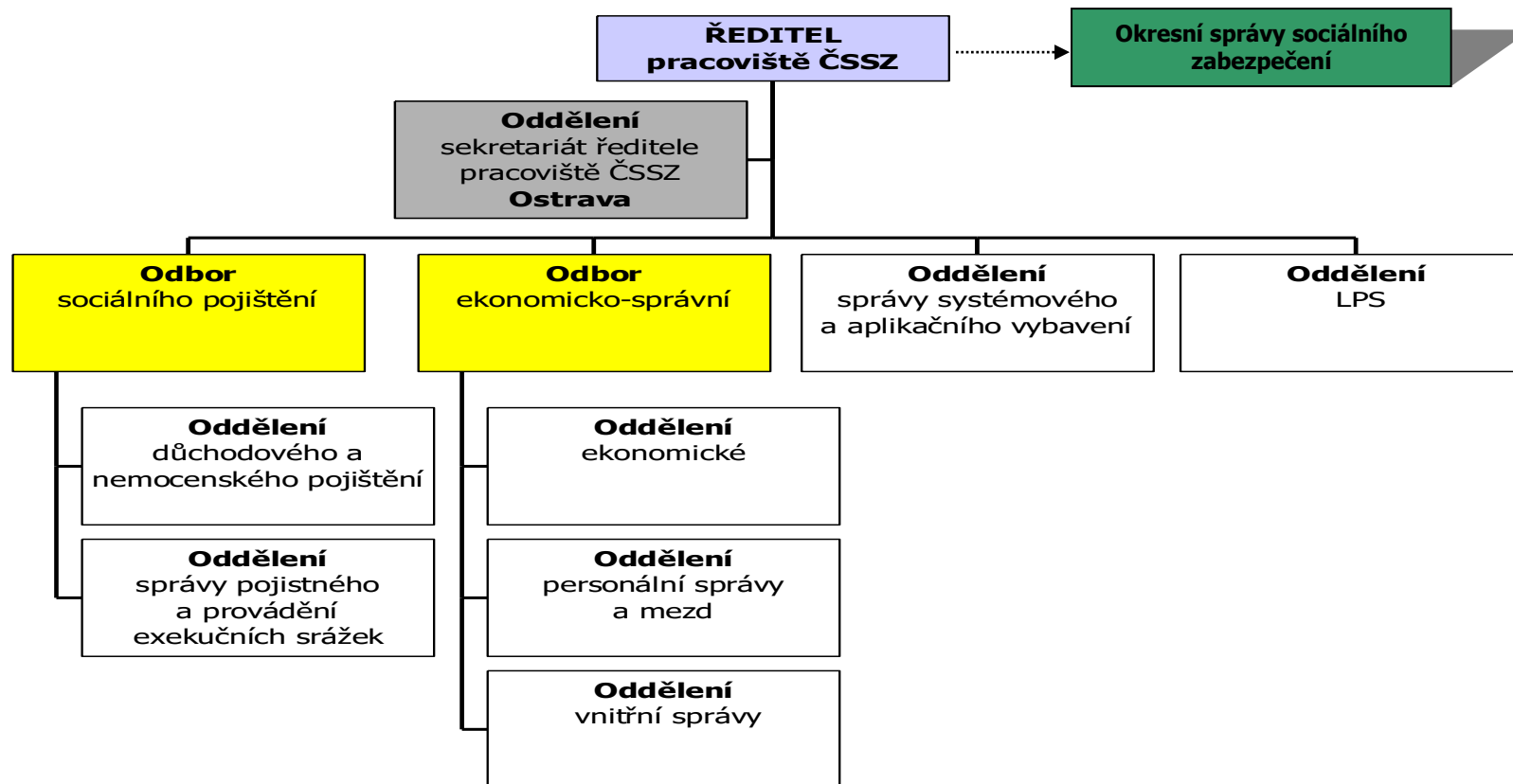
Pracoviště ČSSZ Hradec Králové



Pracoviště ČSSZ Brno



Pracoviště ČSSZ Ostrava



Počet zaměstnanců ústředí ČSSZ

Organizační útvary	Počet zaměstnanců
0 Organizační útvary přímo řízené ústředním ředitelem ČSSZ	6
001 Oddělení interního auditu	10
002 Oddělení komunikace	6
02 Odbor lékařské posudkové služby	2
021 Oddělení metodiky a kontroly posuzování zdravotního stavu	11
022 Oddělení metodiky výkonu lékařské posudkové služby	
03 Odbor Kancelář ústředního ředitele ČSSZ	2
031 Oddělení evropské koordinace a mezinárodních styků	7
032 Oddělení strategie, organizace a systému řízení	7
033 Oddělení interní kontroly	5
034 Oddělení stížností	8
04 Odbor řízení bezpečnosti a rizik	1
041 Oddělení bezpečnostní politiky	3
042 Oddělení fyzické, objektové a technické bezpečnosti	25
043 Oddělení bezpečnosti IKT	
05 Odbor personální	
051 Oddělení personální práce	8
052 Oddělení ekonomiky práce a mezd	9
053 Oddělení vzdělávání	
054 Oddělení správních činností pro státní službu	4
06 Odbor právní	
061 Oddělení právní služby a správy smluv	6
062 Oddělení centrálního zadávání veřejných zakázek	6
2 Sekce ekonomicko-správní	2
201 Oddělení ekonomických informačních systémů	4
22 Odbor správy účtáren	2
221 Oddělení účtárny správních výdajů a majetku	13
222 Oddělení účtárny pojistného a dávek nemocenského pojištění	8
223 Oddělení účtárny dávek důchodového pojištění	20
23 Odbor hospodářské správy	7
231 Oddělení realizace investic a oprav	5
233 Oddělení centrálních nákupů a správy tiskopisů	9
235 Oddělení provozní	22
24 Odbor ekonomický	3
243 Oddělení ekonomiky a financování	11
244 Oddělení projektového řízení	5
25 Odbor spisové služby	2
251 Oddělení elektronické spisové služby	29

Počet zaměstnanců ústředí ČSSZ

252 Oddělení správy a evidence dávkových spisů I	24
253 Oddělení správy a evidence dávkových spisů II	23
26 Odbor analytický	1
261 Oddělení metodiky správy dat	7
262 Oddělení statistiky a controllingu	5
3 Sekce sociálního pojištění	2
31 Odbor důchodového pojištění zaměstnanců	2
311 Oddělení právní	5
312 Oddělení metodiky důchodového pojištění	11
313 Oddělení mezinárodněprávní	7
314 Oddělení soudní	16
315 Oddělení rozhodování o námitkách	22
316 Oddělení meritorní	7
32 Odbor nemocenského pojištění zaměstnanců	1
321 Oddělení metodiky nemocenského pojištění	14
322 Oddělení meritorně-právní	7
323 Oddělení rozhodovací	5
324 Oddělení mezinárodních pojistných vztahů	7
325 Oddělení organizace údajové základny	8
33 Odbor pojistného, OSVČ a kontroly	2
331 Oddělení metodiky sociálního pojištění OSVČ	6
332 Oddělení pojistného a pohledávek	10
333 Oddělení kontrolní	6
4 Sekce provádění důchodového pojištění	3
401 Oddělení organizace důchodového pojištění	6
41 Odbor poskytování informací v oblasti důchodového pojištění	1
411 Oddělení klientské centrum	12
412 Oddělení telefonických informací	24
42 Odbor rozhodování o dávkách důchodového pojištění	2
421 Oddělení dávkové I	29
422 Oddělení dávkové II	30
423 Oddělení dávkové III	35
424 Oddělení dávkové IV	32
425 Oddělení dávkové V	29
426 Oddělení dávkové VI	34
427 Oddělení dávkové VII	31
428 Oddělení dávkové VIII	33
429 Oddělení dávkové IX	29
4210 Oddělení dávkové X	28
4211 Oddělení pro vyhotovování čistopisů rozhodnutí a korespondence	25
4212 Oddělení metodiky rozhodování o dávkách důchodového pojištění	11
43 Odbor realizace výplat pojistných dávek	3

Počet zaměstnanců ústředí ČSSZ

431 Oddělení kontroly dat pro zpracování výplat	23
432 Oddělení kontroly a zpracování výplat	28
433 Oddělení kontroly speciálních agend a sběru dat	23
434 Oddělení dodatečného vyúčtování výplat I	30
435 Oddělení dodatečného vyúčtování výplat II	31
436 Oddělení zvláštních druhů poukazů	22
437 Oddělení výplat do zahraničí	25
44 Odbor realizace exekučních srážek z dávek důchodového pojištění	3
441 Oddělení metodiky provádění exekučních srážek	6
442 Oddělení exekučních srážek I	29
443 Oddělení exekučních srážek II	27
45 Odbor správy údajové základny	3
451 Oddělení správy údajů o účastnících pojištění	43
452 Oddělení správy a evidence nárokových podkladů	34
453 Oddělení zpracování nárokových podkladů	38
454 Oddělení správy individuálních kont	41
5 Sekce informačních a komunikačních technologií	2
51 Odbor koncepcí, systémové integrace a koordinace	5
511 Oddělení koncepcí, systémové integrace a řízení průřezových projektů	6
512 Oddělení správy zdrojů IKT	5
52 Odbor provozu IKT	2
521 Oddělení správy provozu výpočetní techniky ústředí ČSSZ	8
522 Oddělení správy komunikační a datové infrastruktury a podpory HW	7
523 Oddělení správy serverů	11
524 Oddělení datových center	8
525 Oddělení provozu centrálních výpočetních systémů	14
526 Oddělení servisdesku, správy webu a monitoringu	9
53 Odbor implementace APV	2
531 Oddělení implementace APV I	12
532 Oddělení implementace APV II	9
533 Oddělení implementace APV III	6
534 Oddělení správy a vývoje APV důchodových agend	26
Celkem	1 419

Počet zaměstnanců pracovišť ČSSZ

Organizační útvary	Počet zaměstnanců
42000/000 Ředitel pracoviště ČSSZ pro Prahu a Střední Čechy	
	1
42000/010 Oddělení sekretariát ředitele pracoviště ČSSZ pro Prahu a Střední Čechy	4
42091/000 Odbor sociálního pojištění	0
42091/010 Oddělení důchodového a nemocenského pojištění	11
42091/020 Oddělení správy pojistného a provádění exekučních srážek	10
42092/000 Odbor ekonomicko-správní	1
42092/010 Oddělení ekonomické	11
42092/020 Oddělení personální správy a mezd	1
42092/030 Oddělení vnitřní správy	6
42000/020 Oddělení správy systémového a aplikačního vybavení	25
42000/030 Oddělení LPS	20
Celkem	90

Organizační útvary	Počet zaměstnanců
43000/000 Ředitel pracoviště ČSSZ České Budějovice	1
43000/010 Oddělení sekretariát ředitele pracoviště ČSSZ České Budějovice	4
43091/000 Odbor sociálního pojištění	1
43091/010 Oddělení důchodového a nemocenského pojištění	8
43091/020 Oddělení správy pojistného a provádění exekučních srážek	7
43092/000 Odbor ekonomicko-správní	1
43092/010 Oddělení ekonomické	6
43092/020 Oddělení personální správy a mezd	6
43092/030 Oddělení vnitřní správy	6
43000/020 Oddělení správy systémového a aplikačního vybavení	9
43000/030 Oddělení LPS	5
Celkem	54

Počet zaměstnanců pracovišť ČSSZ

Organizační útvary	Počet zaměstnanců
44000/000 Ředitel pracoviště ČSSZ Plzeň	1
42000/010 Oddělení sekretariát ředitele pracoviště ČSSZ Plzeň	4
44091/000 Odbor sociálního pojištění	1
44091/010 Oddělení důchodového a nemocenského pojištění	10
44091/020 Oddělení správy pojistného a provádění exekučních srážek	5
44092/000 Odbor ekonomicko-správní	1
44092/010 Oddělení ekonomické	7
44092/020 Oddělení personální správy a mezd	7
44092/030 Oddělení vnitřní správy	4
44000/020 Oddělení správy systémového a aplikačního vybavení	12
44000/030 Oddělení LPS	6
Celkem	58

Organizační útvary	Počet zaměstnanců
45000/000 Ředitel pracoviště ČSSZ Ústí nad Labem	1
45000/010 Oddělení sekretariát ředitele pracoviště Ústí nad Labem	3
45091/000 Odbor sociálního pojištění	1
45091/010 Oddělení důchodového a nemocenského pojištění	11
45091/020 Oddělení správy pojistného a provádění exekučních srážek	7
45092/000 Odbor ekonomicko-správní	1
45092/010 Oddělení ekonomické	8
45092/020 Oddělení personální správy a mezd	7
45092/030 Oddělení vnitřní správy	6
45000/020 Oddělení správy systémového a aplikačního vybavení	13
45000/030 Oddělení LPS	7
Celkem	65

Počet zaměstnanců pracovišť ČSSZ

Organizační útvary	Počet zaměstnanců
46000/000 Ředitel pracoviště ČSSZ Hradec Králové	1
46000/010 Oddělení sekretariát ředitele pracoviště ČSSZ Hradec Králové	4
46091/000 Odbor sociálního pojištění	1
46091/010 Oddělení důchodového a nemocenského pojištění	9
46091/020 Oddělení správy pojistného a provádění exekučních srážek	9
46092/000 Odbor ekonomicko-správní	1
46092/010 Oddělení ekonomické	7
46092/020 Oddělení personální správy a mezd	7
46092/030 Oddělení vnitřní správy	6
46000/020 Oddělení správy systémového a aplikačního vybavení	11
46000/030 Oddělení LPS	9
Celkem	65

Organizační útvary	Počet zaměstnanců
47000/000 Ředitel pracoviště ČSSZ Brno	1
47000/010 Oddělení sekretariát ředitele pracoviště ČSSZ Brno	4
47091/000 Odbor sociálního pojištění	1
47091/010 Oddělení důchodového a nemocenského pojištění	14
47091/020 Oddělení správy pojistného a provádění exekučních srážek	7
47092/000 Odbor ekonomicko-správní	1
47092/010 Oddělení ekonomické	10
47092/020 Oddělení personální správy a mezd	12
47092/030 Oddělení vnitřní správy	10
47000/020 Oddělení správy systémového a aplikačního vybavení	22
47000/030 Oddělení LPS	12
Celkem	94

Počet zaměstnanců pracovišť ČSSZ

Organizační útvary	Počet zaměstnanců
48000/000 Ředitel pracoviště ČSSZ Ostrava	1
48000/010 Oddělení sekretariát ředitele pracoviště ČSSZ Ostrava	4
48091/000 Odbor sociálního pojištění	1
48091/010 Oddělení důchodového a nemocenského pojištění	9
48091/020 Oddělení správy pojistného a provádění exekučních srážek	10
48092/000 Odbor ekonomicko-správní	1
48092/010 Oddělení ekonomické	6
48092/020 Oddělení personální správy a mezd	8
48092/030 Oddělení vnitřní správy	10
48000/020 Oddělení správy systémového a aplikačního vybavení	13
48000/030 Oddělení LPS	17
Celkem	80

Celkem za všechna pracoviště ČSSZ	506
--	------------