



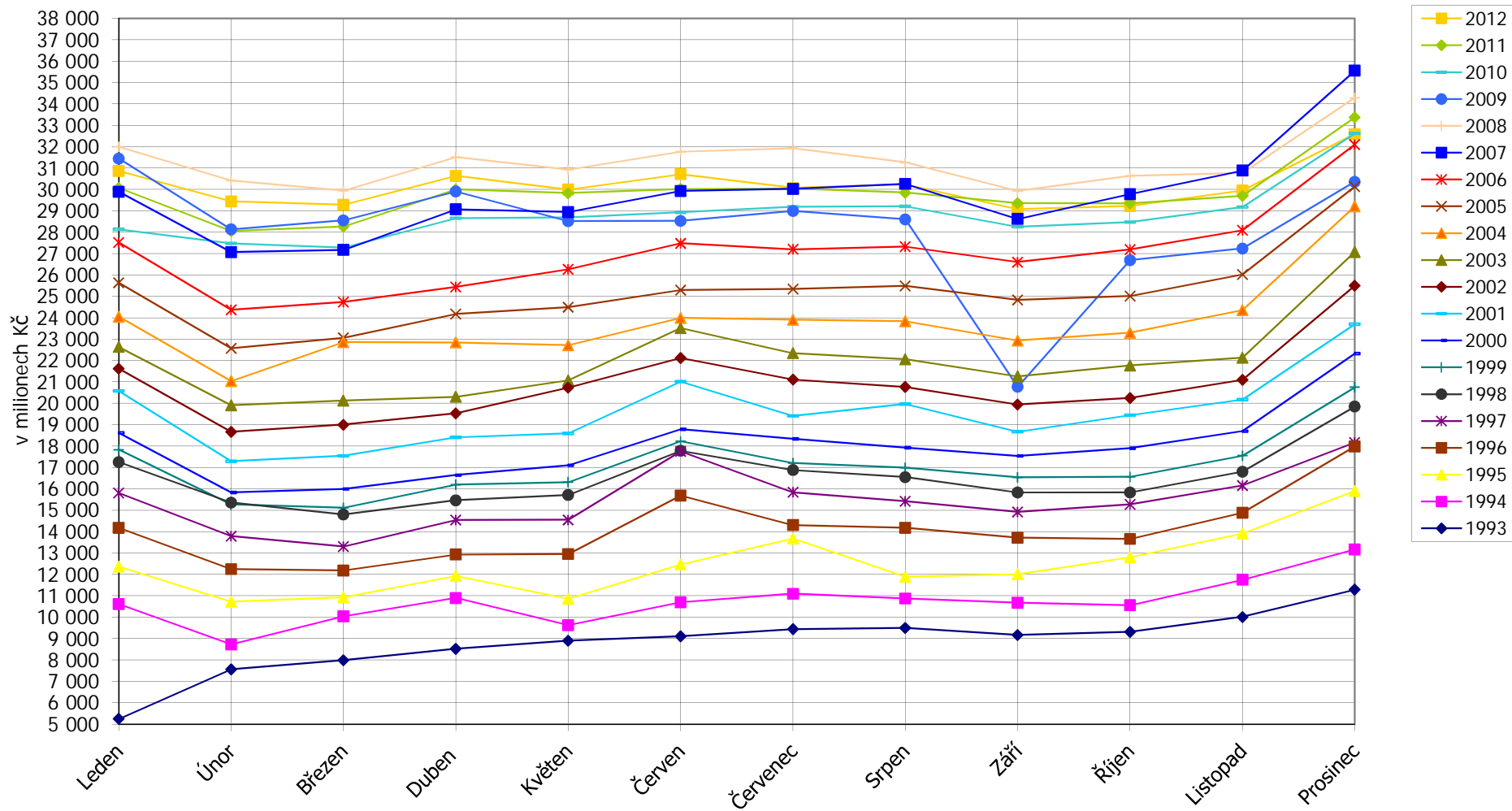
## VÝVOJ PŘÍJMŮ V LETECH 1993 - 2012

(v milionech Kč)

	1993	1994	1995	1996	1997	1998	1999	2000	2001	2002	2003	2004	2005	2006
Leden	5 245	10 611	12 369	14 179	15 805	17 257	17 835	18 618	20 577	21 621	22 633	24 050	25 639	27 524
Únor	7 557	8 730	10 726	12 250	13 790	15 363	15 269	15 833	17 289	18 664	19 913	21 038	22 567	24 367
Březen	7 988	10 042	10 929	12 185	13 307	14 801	15 116	15 996	17 548	19 002	20 128	22 859	23 062	24 741
Duben	8 520	10 902	11 935	12 930	14 550	15 465	16 200	16 647	18 413	19 534	20 299	22 843	24 176	25 442
Květen	8 898	9 630	10 861	12 954	14 554	15 712	16 313	17 100	18 594	20 734	21 073	22 720	24 498	26 272
Červen	9 105	10 702	12 468	15 687	17 750	17 780	18 225	18 789	21 020	22 120	23 515	23 991	25 300	27 480
Červenec	9 441	11 098	13 678	14 305	15 839	16 880	17 208	18 338	19 413	21 109	22 346	23 908	25 346	27 199
Srpen	9 496	10 872	11 898	14 183	15 422	16 547	16 991	17 926	19 965	20 762	22 066	23 839	25 487	27 332
Září	9 163	10 678	12 006	13 723	14 920	15 833	16 536	17 541	18 670	19 949	21 259	22 937	24 836	26 604
Říjen	9 312	10 560	12 804	13 656	15 276	15 837	16 559	17 903	19 447	20 244	21 766	23 299	25 015	27 195
Listopad	10 014	11 751	13 912	14 880	16 158	16 807	17 552	18 698	20 181	21 103	22 131	24 364	26 027	28 088
Prosinec	11 288	13 169	15 905	17 983	18 165	19 848	20 749	22 325	23 698	25 507	27 079	29 216	30 133	32 106
Celkem	106 027	128 745	149 491	168 915	185 536	198 130	204 553	215 714	234 815	250 349	264 208	285 064	302 085	324 350

	2007	2008	2009	2010	2011	2012
Leden	29 892	32 000	31 447	28 133	30 081	30 868
Únor	27 076	30 414	28 133	27 479	28 055	29 447
Březen	27 173	29 943	28 551	27 279	28 260	29 285
Duben	29 070	31 517	29 902	28 658	30 000	30 637
Květen	28 941	30 923	28 520	28 691	29 827	29 994
Červen	29 931	31 762	28 532	28 928	30 017	30 711
Červenec	30 026	31 924	28 997	29 192	30 044	30 070
Srpen	30 262	31 262	28 602	29 217	29 852	30 238
Září	28 620	29 932	20 774	28 252	29 357	29 081
Říjen	29 782	30 637	26 699	28 473	29 347	29 226
Listopad	30 884	30 764	27 239	29 178	29 702	29 950
Prosinec	35 552	34 291	30 362	32 620	33 376	32 589
Celkem	357 210	375 368	337 758	346 101	357 919	362 097

GRAF 1: VÝVOJ PŘÍJMŮ V LETECH 1993 - 2012

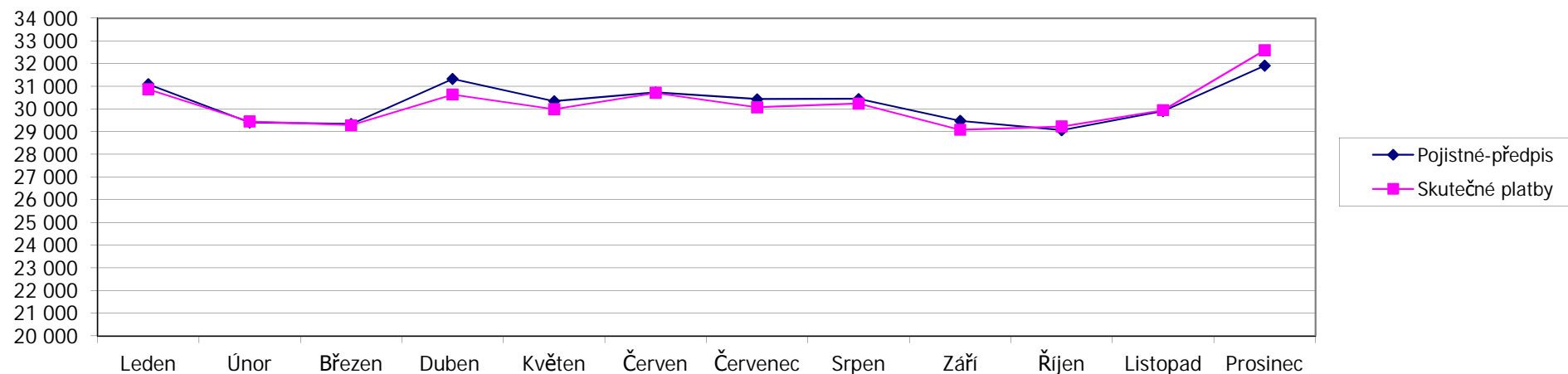


VÝVOJ PŘEDPISŮ POJISTNÉHO A SKUTEČNÝCH PLATEB A ÚSPĚŠNOST VÝBĚRU POJISTNÉHO V PROCENTECH V LETECH 1997 - 2012  
(v milionech Kč)

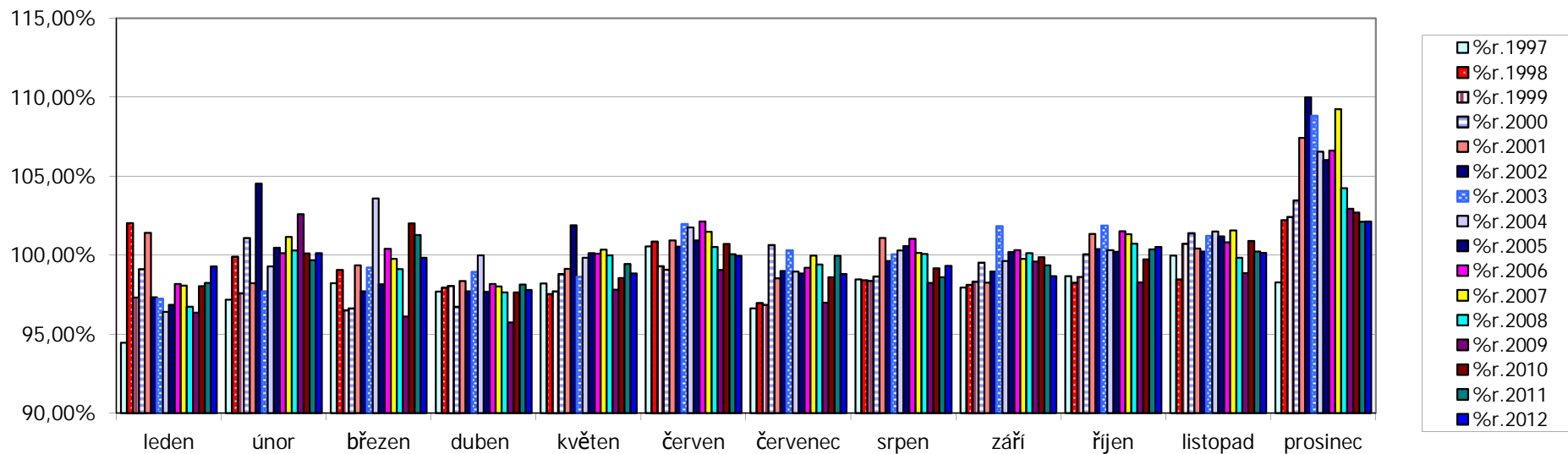
	Pojistné- předpis	Skutečné platby	Rozdíl	1997	1998	1999	2000	2001	2002	2003	2004	2005	2006	2007
Leden	31 090	30 868	222	94,47%	102,02%	97,32%	99,12%	101,42%	97,33%	97,24%	96,40%	96,86%	98,17%	98,06%
Únor	29 409	29 447	-39	97,19%	99,89%	97,59%	101,09%	98,23%	104,54%	97,71%	99,29%	100,47%	100,14%	101,15%
Březen	29 334	29 285	48	98,22%	99,06%	96,51%	96,62%	99,35%	97,71%	99,22%	103,59%	98,16%	100,41%	99,77%
Duben	31 328	30 637	691	97,70%	97,94%	98,05%	96,75%	98,37%	97,72%	98,94%	99,99%	97,69%	98,17%	98,02%
Květen	30 342	29 994	348	98,21%	97,54%	97,71%	98,80%	99,14%	101,89%	98,64%	99,83%	100,13%	100,09%	100,35%
Červen	30 723	30 711	12	100,55%	100,86%	99,31%	99,08%	100,94%	100,54%	101,98%	101,76%	100,93%	102,14%	101,48%
Červenec	30 432	30 070	362	96,64%	96,97%	96,85%	100,64%	98,54%	99,00%	100,31%	98,96%	98,85%	99,21%	99,98%
Srpen	30 443	30 238	205	98,47%	98,42%	98,38%	98,65%	101,09%	99,63%	100,06%	100,31%	100,58%	101,04%	100,15%
Září	29 474	29 081	393	97,95%	98,12%	98,33%	99,52%	98,26%	98,97%	101,83%	99,64%	100,21%	100,32%	99,76%
Říjen	29 072	29 226	-154	98,67%	98,25%	98,62%	100,06%	101,35%	100,39%	101,88%	100,31%	100,22%	101,52%	101,33%
Listopad	29 907	29 950	-42	99,98%	98,47%	100,73%	101,39%	100,42%	100,24%	101,21%	101,50%	101,19%	100,81%	101,57%
Prosinec	31 907	32 589	-682	98,28%	102,22%	102,42%	103,46%	107,42%	110,00%	108,83%	106,55%	106,02%	106,62%	109,24%
Celkem	363 461	362 097	1 364	97,95%	99,20%	98,56%	99,68%	100,50%	100,71%	100,77%	100,74%	100,17%	100,78%	100,97%

	2008	2009	2010	2011	2012
Leden	96,73%	96,35%	98,04%	98,25%	99,29%
Únor	100,30%	102,60%	100,11%	99,68%	100,13%
Březen	99,12%	96,13%	102,01%	101,27%	99,84%
Duben	97,64%	95,74%	97,64%	98,15%	97,79%
Květen	99,99%	97,82%	98,56%	99,45%	98,85%
Červen	100,52%	99,07%	100,72%	100,07%	99,96%
Červenec	99,41%	96,99%	98,60%	99,96%	98,81%
Srpen	100,07%	98,24%	99,16%	98,61%	99,33%
Září	100,14%	99,59%	99,88%	99,36%	98,67%
Říjen	100,72%	98,28%	99,74%	100,37%	100,53%
Listopad	99,85%	98,85%	100,91%	100,24%	100,14%
Prosinec	104,24%	102,94%	102,70%	102,11%	102,14%
Celkem	99,89%	98,46%	99,84%	99,79%	99,62%

GRAF 2: VÝVOJ PŘEDPISŮ POJIŠTNÉHO A SKUTEČNÝCH PLATEB V LETECH 1997 - 2012



GRAF 3: ÚSPĚŠNOST VÝBĚRU POJIŠTNÉHO V PROCENTECH V LETECH 1997 - 2012

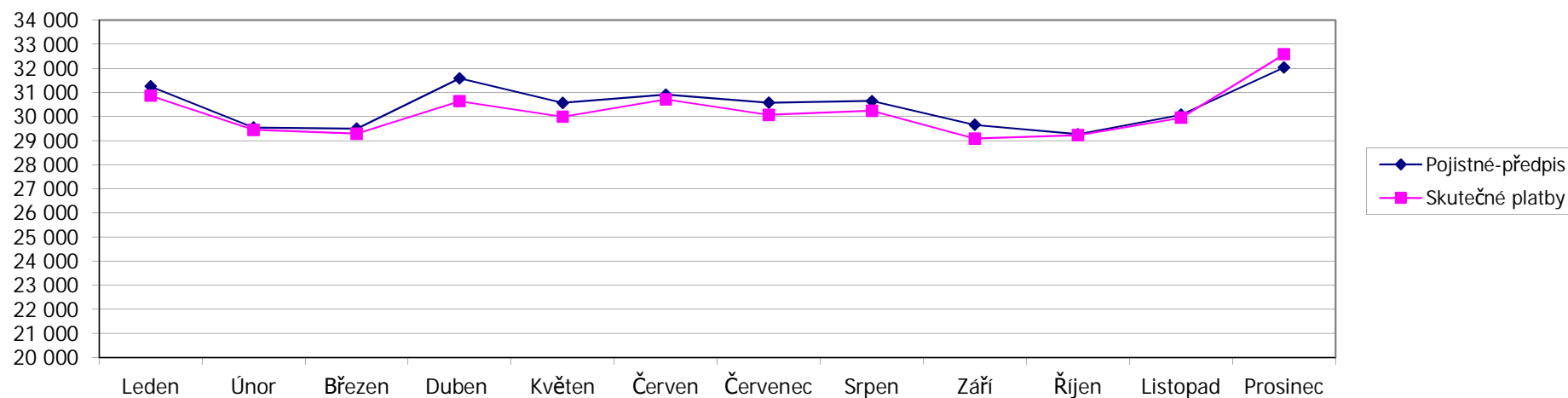


VÝVOJ PŘEDPISŮ POJISTNÉHO A PŘÍSLUŠENSTVÍ A SKUTEČNÝCH PLATEB A ÚSPĚŠNOST VYBĚRU POJISTNÉHO V PROCENTECH V LETECH 1997 - 2012  
(v milionech Kč)

	Pojistné- předpis	Skutečné platby	Rozdíl	1997	1998	1999	2000	2001	2002	2003	2004	2005	2006	2007
Leden	31 251	30 868	384	92,09%	100,68%	96,18%	98,14%	100,19%	97,04%	96,35%	96,79%	96,60%	98,07%	97,71%
Únor	29 544	29 447	97	93,97%	95,38%	94,88%	98,43%	96,22%	106,45%	96,34%	98,34%	100,40%	99,87%	101,58%
Březen	29 496	29 285	211	95,23%	95,66%	91,65%	93,15%	96,86%	95,66%	97,38%	105,16%	97,85%	100,47%	100,16%
Duben	31 588	30 637	951	93,09%	95,17%	95,32%	93,22%	96,07%	95,66%	98,31%	99,76%	97,07%	97,40%	97,84%
Květen	30 567	29 994	573	94,93%	94,90%	94,64%	97,81%	96,37%	99,90%	97,47%	99,67%	99,66%	100,13%	100,40%
Červen	30 911	30 711	199	98,00%	98,44%	96,53%	96,24%	98,16%	100,39%	101,85%	102,11%	100,54%	103,22%	101,97%
Červenec	30 574	30 070	504	93,84%	95,38%	93,51%	98,91%	97,91%	97,54%	99,78%	98,33%	98,67%	100,46%	99,72%
Srpen	30 643	30 238	405	96,11%	96,05%	95,81%	95,91%	98,33%	99,25%	99,40%	100,38%	100,30%	100,76%	100,14%
Září	29 657	29 081	576	94,71%	95,09%	95,94%	96,82%	96,45%	97,11%	101,69%	99,53%	100,44%	100,97%	100,07%
Říjen	29 269	29 226	42	96,47%	95,90%	95,37%	96,65%	99,80%	98,89%	101,18%	100,56%	99,73%	102,10%	101,56%
Listopad	30 076	29 950	126	96,35%	96,01%	98,55%	99,34%	98,03%	98,11%	100,25%	101,92%	100,73%	100,97%	101,47%
Prosinec	32 038	32 589	-551	93,39%	98,78%	98,87%	99,59%	104,70%	109,54%	101,55%	104,59%	106,00%	106,03%	109,25%
Celkem	365 615	362 097	3 519	94,85%	96,53%	95,69%	97,08%	98,37%	99,64%	99,35%	100,63%	99,89%	100,93%	101,05%

	2008	2009	2010	2011	2012
Leden	97,04%	96,13%	98,23%	98,17%	98,77%
Únor	100,71%	102,31%	100,06%	99,62%	99,67%
Březen	99,23%	95,93%	102,75%	101,26%	99,28%
Duben	97,57%	95,37%	97,90%	97,46%	96,99%
Květen	100,74%	97,47%	98,31%	99,44%	98,13%
Červen	100,93%	99,43%	100,53%	99,86%	99,35%
Červenec	99,26%	96,95%	98,54%	99,68%	98,35%
Srpen	101,01%	98,35%	98,36%	98,22%	98,68%
Září	100,32%	99,07%	99,91%	99,17%	98,06%
Říjen	100,75%	98,78%	100,16%	100,18%	99,86%
Listopad	99,88%	98,88%	100,50%	99,98%	99,58%
Prosinec	104,47%	103,13%	102,79%	102,19%	101,72%
Celkem	100,15%	98,40%	99,83%	99,60%	99,04%

GRAF 4: VÝVOJ PŘEDPISŮ POJIŠTNÉHO A PŘÍSLUŠENSTVÍ A SKUTEČNÝCH PLATEB V LETECH 1997 - 2012



GRAF 5: ÚSPĚŠNOST VÝBĚRU POJIŠTNÉHO V PROCENTECH V LETECH 1997 - 2012

